

Sieben Rätselfragen haben wir für Sie. Wie viele Buchstaben die richtige Antwort jeweils hat, verraten Ihnen die aufgereihten Kästchen bei jeder Frage – ä, ö, ü und ß zählen dabei als jeweils ein Buchstabe.

Um teilzunehmen, müssen Sie nicht alle sieben Rätsel lösen: Fünf Richtige genügen. Senden Sie bis zum 5. Januar 2026 eine E-Mail mit Ihren Lösungen, Ihrer Anschrift und der Betreffzeile „Nussknacker“ an

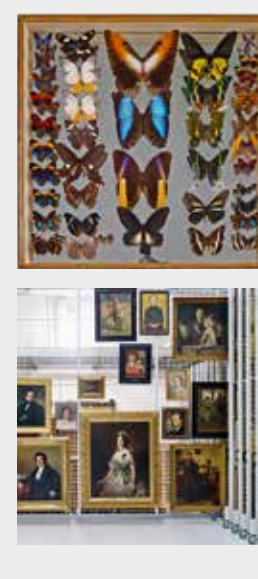
➔ nussknacker@sz.de

DIE AUFLÖSUNG veröffentlichen wir am 10. Januar in der *Süddeutschen Zeitung am Wochenende*.

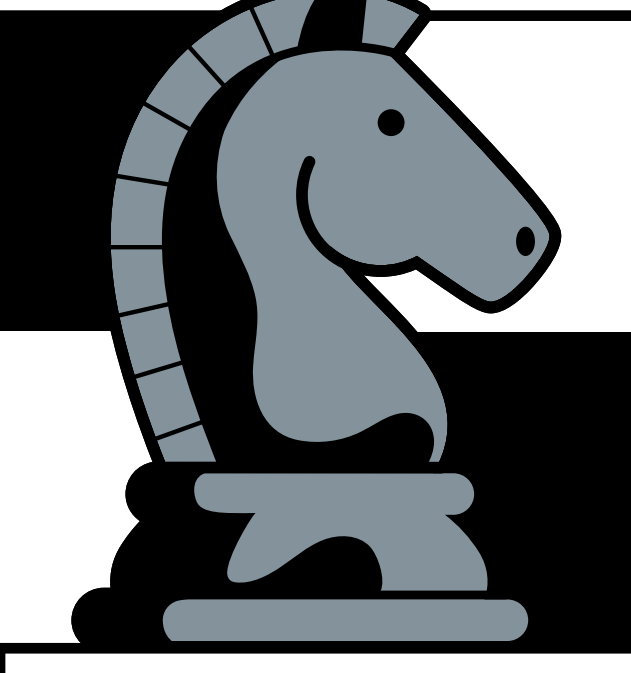


Unter allen Teilnehmenden mit mindestens fünf Richtigen verlosen wir zehn Exemplare des neuen Buches zur SZ-Kolumne „Dem Geheimnis auf der Spur“, die sich seit über einem Jahrzehnt eine Seite in der *Süddeutschen Zeitung am Wochenende* mit den Rätseln teilt.

HAUPTGEWINN
Gemälde und Bienenkörbe, Goldschmuck und präparierte Vögel, Heiligenfiguren und Dolche, Mineralien und Skulpturen, einfach die ganze Welt unter einem Dach: Das Zentrale Kunstdepot ist die gemeinsame Schatzkammer mehrerer städtischer Museen von Freiburg im Breisgau. Aus Sicherheitsgründen ist es an einem geheimen Ort untergebracht – aber Sie und Ihre Begleitperson dürfen hinein, um unter fachkundiger Anleitung die Bestände zu erkunden. Und wenn am Abend das Augustinermuseum seine Türen schließt, führt Sie die Leitende Direktorin der Museen Freiburg persönlich durch die menschenleeren Räume (auch jenen Gebäudeteil, der dann nach jahrelanger Sanierung gerade frisch wiedereröffnet sein wird). Den Hauptgewinn verlosen wir unter allen, die auch das Schlussrätsel am Schachbrett lösen – siehe ganz unten.



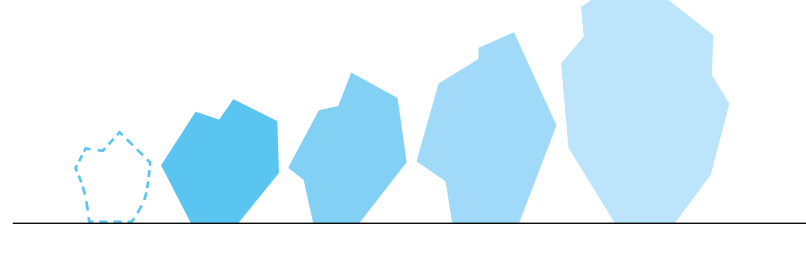
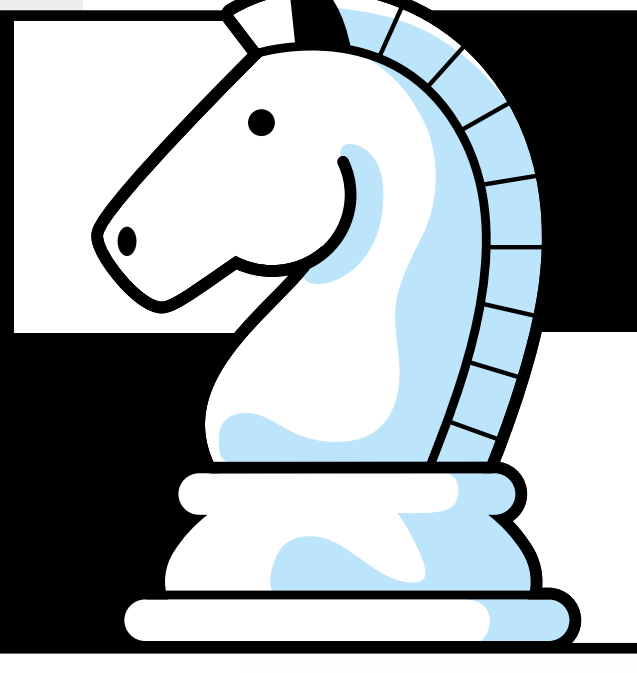
LIEBE LÖSERIN, LIEBER LÖSER,
inzwischen können KI-Anwendungen auch schwierigste Rätsel lösen. Viele von Ihnen haben gefragt, ob wir das Weihnachtsrätsel verändern sollten, um derlei zu verhindern. Derzeit denken wir: Nein. (Aber widersprechen Sie uns gerne!) Auch das morgendliche Sudoku könnte man ja einfach fotografieren, uploaden, die fertige Lösung käme binnen einer Sekunde. Doch nur wer ein Rätsel selber löst, kennt das Feuerwerk der Glückshormone, wenn's klick macht, und entdeckt all die unverhofften, unbezahlbaren Wissenskiesel entlang des Recherchewegs (und seiner Irrwege). Es liegt ganz bei Ihnen, ob und welche digitalen oder sonstigen Hilfsmittel Sie einsetzen möchten: Dies ist Ihr Rätsel, lösen Sie es so, wie es Ihnen Freude macht! Denn Freude – darum geht es doch.



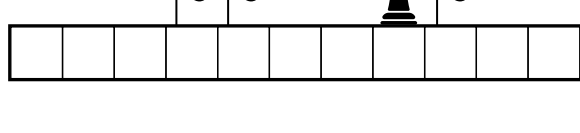
Das große SZ-Weihnachtsrätsel

Sieben ausgewählt knifflige Fragen und eine seltsame Schachpartie:
Wer seine Gedanken rösselspringen lässt und Zug um Zug richtig kombiniert,
kann einen Besuch in einer Schatzkammer des Wissens gewinnen.

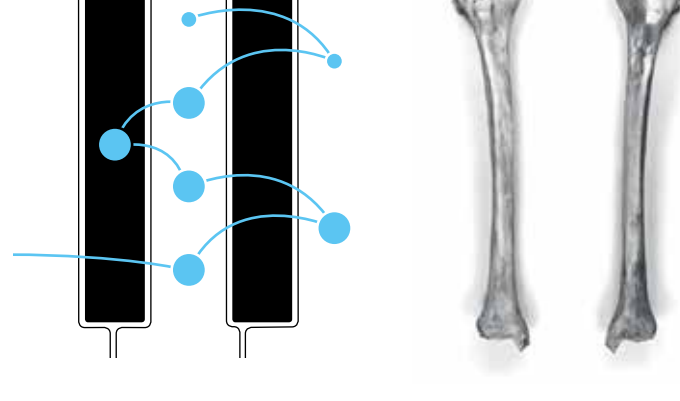
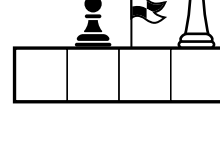
Von Oliver Rezac



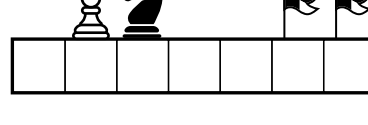
Womöglich haben Sie gar nicht bemerkt, wie das kleine Vieleck in den vergangenen Jahrzehnten nach und nach aus der Öffentlichkeit verschwunden ist. Die vier größeren Formen indes sind bis heute als Ensemble anzutreffen – freilich nicht so akkurat aufgereiht wie hier und nicht in dieser Farbigkeit. Im Umfeld welcher Eventualität sind sie zu sehen?



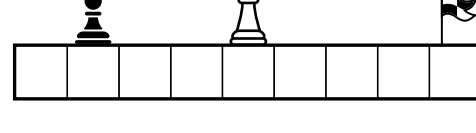
Für welches Wort muss das Fragezeichen stehen, damit alles zusammenpasst?



Diese Melodie und diese Knochen stammen von derselben Person. Wir zeigen hier nur die allerersten Töne, noch dazu auf dem falschen Instrument, aber gewiss erkennen Sie das Stück trotzdem. Dass die oberen Enden der beiden Knochen leicht auswärts gebogen sind, liegt Fachleuten zufolge an einem anderen Musikinstrument, genauer gesagt: daran, dass eine seiner Komponenten ehemals noch ungebräuchlich war. Das betreffende Instrumententeil hieß vormals wie neu arrangierte Bühnenwerke; heute nennt man es wie ein zoologisches oder botanisches Gebilde – nämlich?



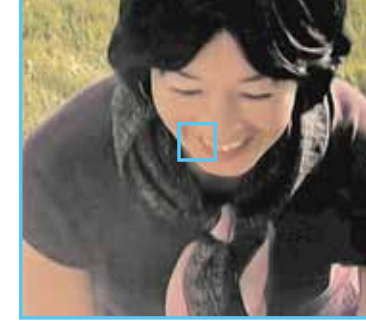
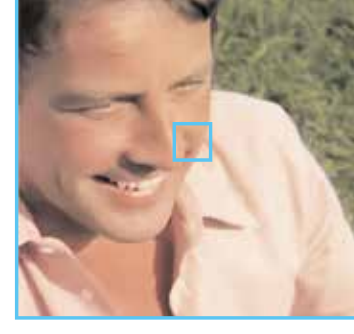
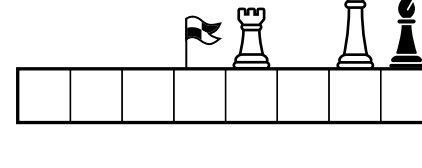
Ein Stichwort aus einem alten Duden: Nicht mal einen Millimeter haben wir jeweils abgeschnitten (der Rahmen zeigt die ursprüngliche Ausdehnung des Wortes an), doch das genügt schon, um es fast unentzifferbar zu machen – aber nur fast. Welcher Körperteil steht hier gedruckt?



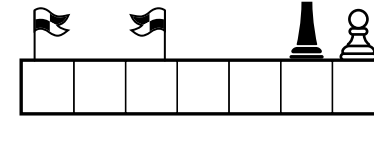
E		S	Ä	B		O	L
B	J		Y	Q	R	G	
N	F		N	J	C	E	V
	R	E	T		D		O
C		Z	P	F	W	T	X
Ö	L	W	K	T	K		C
A	H	U		O	Ü	H	A
R	Y		E		L	Y	

Wenn Sie an der Verlosung des Hauptgewinns teilnehmen möchten, so gilt es zum Schluss, die seltsame Schachpartie in Ordnung zu bringen, die auf diesem Brett gespielt wird. Was genau dabei zu tun ist, müssen Sie selbst herausfinden – und zuletzt die Frage beantworten: Wer hat diese Partie gewonnen? Senden Sie uns Ihre Lösung (es genügt der Nachname der gesuchten Person) bitte gemeinsam mit Ihren mindestens fünf Richtigen, separate Einsendungen werden nicht berücksichtigt.

Auf diesem Würfel steht die Zahl 14 unter anderem für Leipzig oder das niederländische Arnheim, 141 für eine Straßenkreuzung unweit des britischen Parlaments. Die hier verdeckte Unterseite zeigt einen Himmelskörper in ziemlich freier Darstellung – bei welchem Zeitvertreib kommt dieses Motiv sehr gelegen?



Vor bald 50 Jahren erschien der höchst progressive Film mit diesen beiden Darstellern, produziert vom Team eines Ehepaares, das heute vor allem mit kostspieligem Fläzen assoziiert wird, und untermalt von deutlich avantgardistischeren Tönen als jenen, für die der Komponist zuvor einen Oscar gewonnen hatte. An Handlung vollzieht sich recht wenig: Ein sonniger Nachmittag im Oktober, er legt sich gemütlich zur Ruhe, sie sitzt daneben und blättert in einem Buch. Danach entzieht sich das Geschehen unseren Blicken, wobei: Sein rechter Handrücken bleibt bis zum Schluss das Zentrum dieses Films, welchem es wie keinem anderen zuvor gelang, alles zu zeigen – einfach alles. In welcher Stadt spielt das bisschen Handlung?



Nicht immer liegt der Wasserspiegel eines Sees genau horizontal. Auf dem Eriesee zum Beispiel verschieben Luftdruck und Wind die Wassermassen manchmal so stark, dass der Pegel in Buffalo am Ostufer gut vier Meter höher steht als gegenüber, vor Toledo, wo dann Teile des Seebodens freigelegt sind, bis das Wasser wieder zurückgeschwappt kommt. Ein noch seltsamerer Fall ist der hier umrissene See: An seinem Südufer liegt die Wasseroberfläche um etliche Meter höher als am Nordufer – aber nicht vorübergehend, sondern dauerhaft. Wie heißt er?

